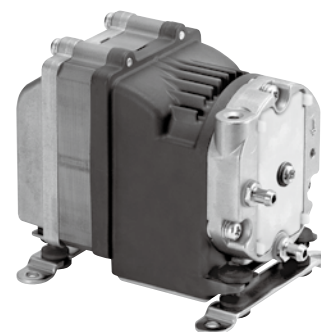


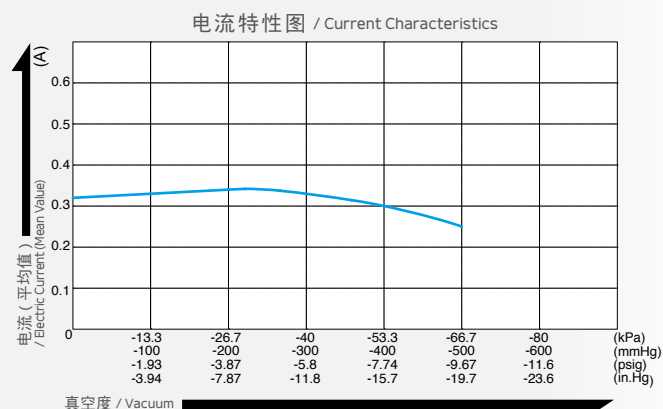
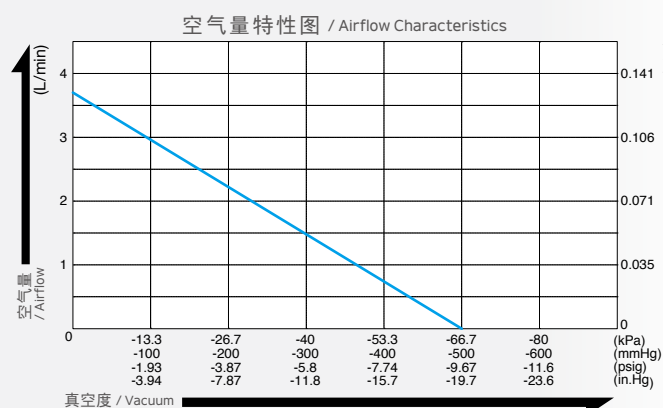
# 真空泵 / Vacuum Pump

## 型式 DVH145-Y1

### 24 V DC



#### 空气量和电流 / Airflow & Power Consumption



※ 特性图只是参考值，并不是保证值。  
/The characteristic charts are for reference only and are not guaranteed.

#### 规格 / Specifications

达到真空度 / Attainable Vacuum	-60 kPa (-450 mmHg) -600 mbar -17.7 in. Hg
吐出空气量 / Rated Airflow	3 L/min * 0.106 cfm
额定电压 / Rated Voltage	24 V DC
电流 (平均值) / Current (Mean Value)	0.34 A
耐用时间 (MTTF) / Rated Performance (MTTF)	10,000 小时 / hours
吸入口尺寸 / Inlet	φ6 mm (外径) 软管接头 / 6mm O.D. hose barb
吐出口尺寸 / Outlet	φ6 mm (外径) 软管接头 / 6mm O.D. hose barb
额定时间 / Duty Cycle	连续 / Continuous
线圈绝缘等级 / Coil Insulation Class	相当于 A 类 / A or its equivalent
安装尺寸 / Mounting Dimensions	76 (L) x 70 (W) mm 2-63/64" (L) x 2-3/4" (W)
本体重量 / Weight	0.91 kg 2.01 Lbs
导线长度 / Leadwire Length	300 mm 11-13/16"

※ 空载运转时的空气量。  
※ Free air displacement at no-load operation.

#### 可选附件 / Optional Accessory (LB07793)

如有需要，可提供重载橡胶脚垫。  
/ Heavy duty rubber feet available on request.



#### 用途例 / Application Examples

医疗设备、分析仪等  
/ Medical equipment, analyzers, etc.

#### 外形及安装尺寸图 / Dimensional Outline Drawing (单位 / Unit : mm)

