

低电压/低電圧 (DC)  
 附带碳刷马达  
ブラシ付モーター  
 无碳刷马达  
ブラシレスモーター  
 极小/極小 精密/精密 普通/普通  
 2.6 - 8.0 mm

杠杆启动  
レバースタート  
 按钮启动  
プッシュスタート  
 低电压  
低電圧  
 无碳刷马达  
ブラシレスモーター  
 批嘴接地  
ビットアース  
 静电对策  
静電対策  
 柔速停止  
ソフトストップ  
 速度可调  
速度可変  
 柔速启动  
ソフトスタート



**Brushlessdelvo®**

**S 系列** /シリーズ (速度可调型/速度可変タイプ) 型号 **DLV30S/45S/70S**

外形尺寸图 P28  
外観寸法図



**螺丝紧锁计数功能, 自动速度变换功能, 可实现高品质和快速的螺丝紧锁作业。**

- ・转速可调 9 个挡位, 可对应多种螺丝紧锁作业。
- ・可通过遥控器同时设定多把电动螺丝刀, 多功能操作作业更有保证。遥控器为另购品。

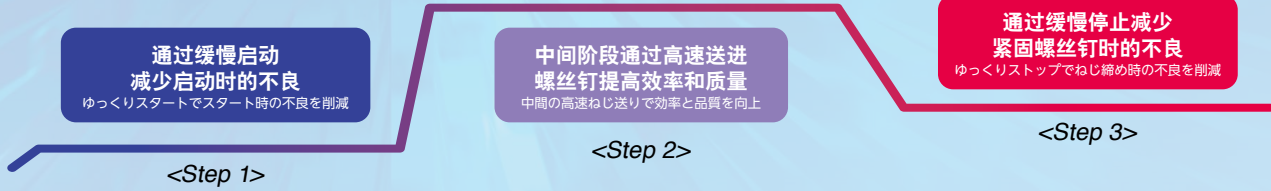
**ねじ締めカウンタ機能、自動速度可変機能で高品質・スピーディーなねじ締めを実現。**

- ・回転速度を9段階に調整可能なため、様々なねじ締め条件に対応。
- ・リモートコントローラで複数台のドライバを同時に設定でき、多彩な機能で作業全体をスムーズに。リモートコントローラは別売品。

**针对多样化的紧固螺丝钉 条件仅凭一把螺丝刀即可应对**  
 様々なねじ締め条件にドライバ1本で対応

**扭矩范围/トルク幅 0.4 - 7.0 Nm**

**・配备可调自动速度功能** /自動速度可変機能を搭載



**・配备紧固螺丝钉计数功能**

ねじ締めカウンタ機能を搭載  
 配备紧固螺丝钉根数设定、  
 紧固螺丝钉时间设定  
 (上下限)及测量  
 ねじ締め本数設定、  
 ねじ締め時間設定 (上下限) 及び計測



**电动螺丝刀主体上配备LED** /電動ドライバ本体にLEDを搭載

主体 (動作設定部) LED及按钮  
 本体 (動作設定部) LEDとボタン

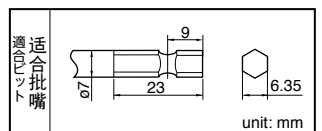


遥控器各部分的名称  
 リモコン各部の名称



**规格/仕様**

型号/批嘴 型式/ビット	杠杆启动/レバースタート 按钮启动/プッシュスタート	DLV30S06L-AX;K DLV30S06P-AX;K	DLV30S12L-AX;K DLV30S12P-AX;K	DLV30S20L-AX;K DLV30S20P-AX;K	DLV45S06L-AX;K DLV45S06P-AX;K	DLV45S12L-AX;K DLV45S12P-AX;K	DLV70S06L-AX;K DLV70S06P-AX;K
扭矩/トルク (Nm)	离合器弹簧 (弱) 0.4 - 1.6/クラッチばね (弱)	2.0 - 4.5		3.8 - 7.0			
	离合器弹簧 (强) 1.2 - 3.0/クラッチばね (强)						
无负荷旋转速度/无负荷回転速度 (min <sup>-1</sup> )	详情请参照P3旋转速度与扭矩的设定范围/詳細はP3の回転速度とトルクの設定範囲を参照してください						
旋转速度等级/回転速度レベル	Lv1 - Lv9 (・Lv1: 最低旋转速度/最低回転速度・Lv9: 最高旋转速度/最高回転速度・分阶段逐步下降/段階的に下がります)						
适合螺丝钉/小螺丝钉/小ねじ	2.6 - 5.0		4.5 - 6.0		5.0 - 8.0		
适合ねじ (mm)	自攻螺钉/タッピングねじ 2.5 - 4.0		4.0 - 5.0		4.5 - 6.0		
主体重量/本体質量 (g)	700 (无电源线/電源コード除く)			870 (配有手枪式把手, 但无电源线/ピストルグリップ付き, 電源コード除く)			
功率消耗/消費電力 (W)	44						
电源/電源	DEA0151N-AZ or DEA0241N-AZ		DEA0241N-AZ		DEA0151N-AZ or DEA0241N-AZ		DEA0241N-AZ
标准附件/標準付属品	<ul style="list-style-type: none"> <li>・批嘴No.2×7×75: 1个/ビット: 1個</li> <li>・低扭矩用弹簧: 1个/低トルク用スプリング: 1個</li> <li>・连接线DLW9073: 1只/接続コード: 1本</li> <li>・吊环: 1个/吊金具: 1個</li> <li>・吊环: 1个/吊金具: 1個</li> <li>・扭矩调整环盖(DLW5203): 1个/トルク調整リングカバー: 1個</li> </ul>				<ul style="list-style-type: none"> <li>・批嘴No.2×7×75: 1个/ビット: 1個</li> <li>・连接线DLW9073: 1只/接続コード: 1本</li> <li>・吊环: 1个/吊金具: 1個</li> <li>・扭矩调整环盖(DLW5202): 1个/トルク調整リングカバー: 1個</li> </ul>		



需要购买5 mm批头类型请事先咨询。  
 5 mm ビットについてはお問い合わせください。

规格 / 仕様

型号/型式	DEA0151N-AZ	DEA0241N-AZ
输入/入力	100 - 240 V AC, 50/60 Hz	
输出/出力	40 V DC	
最大额定功率/最大定格出力 (W)	150	240
主体重量/本体質量 (g)	560	900

※电源线另售。订购时，可向本公司咨询所需的电源线。  
电源线代码是另售。ご注文の際に必要な电源线コードをお申し付けください。

远程控制器 / リモートコントローラ

型号/型式	RC1000
主体重量/本体質量 (g)	110 (包括3块附属的干电池/附属的乾電池3本含む)
电池/電池	3AAA 电池 / 単4形アルカリ乾電池3本
连续待机时间的大致目标/連続待機時間の目安	250 小时 / 時間
电池的寿命/電池の寿命	1 万次 / 万回
数据发送次数的大致目标/データ送信回数目安	

旋转速度及扭矩的设定范围 (大致目标) / 回転速度とトルクの設定範囲 (目安)

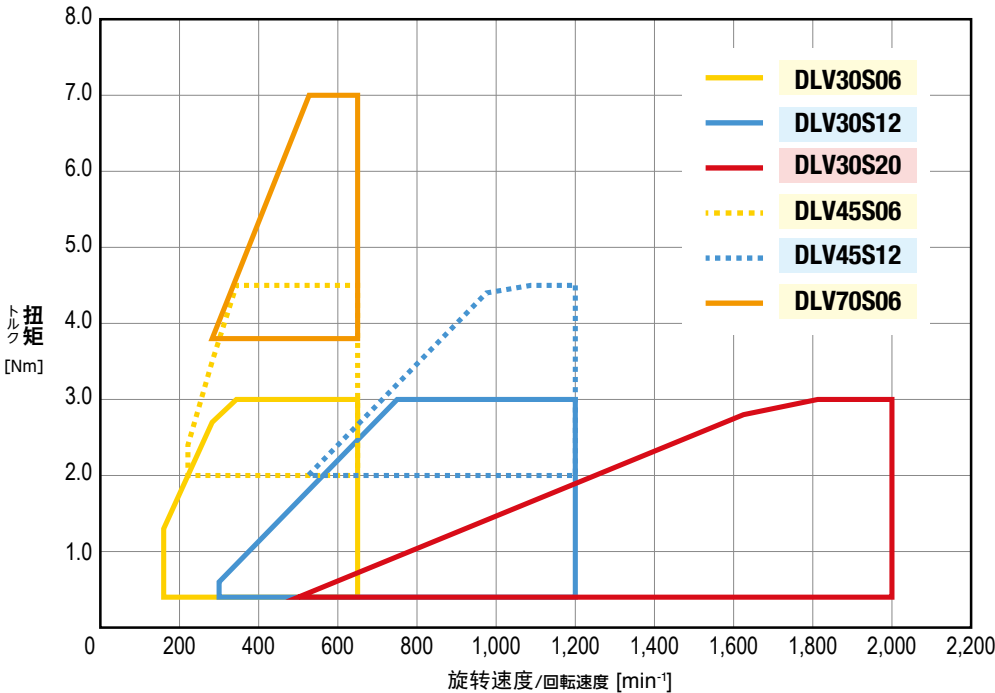
旋转速度等级 回転速度レベル	旋转速度 (min <sup>-1</sup> ) 回転速度	DLV30S06			DLV45S06			DLV70S06			DLV30S12			DLV45S12			DLV30S20		
		输出扭矩 (Nm) 出力トルク			输出扭矩 (Nm) 出力トルク			输出扭矩 (Nm) 出力トルク			输出扭矩 (Nm) 出力トルク			输出扭矩 (Nm) 出力トルク					
Lv1	160	0.4 - 1.3	—	—	—	—	—	—	—	—	—	—	—	—	—	—	—	—	
Lv2	220	0.4 - 2.0	2.0 - 2.4	—	—	—	—	—	—	—	—	—	—	—	—	—	—	—	
Lv3	280	0.4 - 2.7	2.0 - 3.5	3.8	—	—	—	—	—	—	—	—	—	—	—	—	—	—	
Lv4	340	0.4 - 3.0	2.0 - 4.5	3.8 - 4.6	—	—	—	—	—	—	—	—	—	—	—	—	—	—	
Lv5	410	0.4 - 3.0	2.0 - 4.5	3.8 - 5.4	—	—	—	—	—	—	—	—	—	—	—	—	—	—	
Lv6	470	0.4 - 3.0	2.0 - 4.5	3.8 - 6.2	—	—	—	—	—	—	—	—	—	—	—	—	—	—	
Lv7	530	0.4 - 3.0	2.0 - 4.5	3.8 - 7.0	—	—	—	—	—	—	—	—	—	—	—	—	—	—	
Lv8	590	0.4 - 3.0	2.0 - 4.5	3.8 - 7.0	—	—	—	—	—	—	—	—	—	—	—	—	—	—	
Lv9	650	0.4 - 3.0	2.0 - 4.5	3.8 - 7.0	—	—	—	—	—	—	—	—	—	—	—	—	—	—	
Lv1	300	0.4 - 0.6	—	—	—	—	—	—	—	—	—	—	—	—	—	—	—	—	
Lv2	420	0.4 - 1.2	—	—	—	—	—	—	—	—	—	—	—	—	—	—	—	—	
Lv3	530	0.4 - 1.8	2.0	—	—	—	—	—	—	—	—	—	—	—	—	—	—	—	
Lv4	640	0.4 - 2.4	2.0 - 2.6	—	—	—	—	—	—	—	—	—	—	—	—	—	—	—	
Lv5	750	0.4 - 3.0	2.0 - 3.2	—	—	—	—	—	—	—	—	—	—	—	—	—	—	—	
Lv6	860	0.4 - 3.0	2.0 - 3.8	—	—	—	—	—	—	—	—	—	—	—	—	—	—	—	
Lv7	980	0.4 - 3.0	2.0 - 4.4	—	—	—	—	—	—	—	—	—	—	—	—	—	—	—	
Lv8	1,090	0.4 - 3.0	2.0 - 4.5	—	—	—	—	—	—	—	—	—	—	—	—	—	—	—	
Lv9	1,200	0.4 - 3.0	2.0 - 4.5	—	—	—	—	—	—	—	—	—	—	—	—	—	—	—	
Lv1	500	0.4	—	—	—	—	—	—	—	—	—	—	—	—	—	—	—	—	
Lv2	690	0.4 - 0.8	—	—	—	—	—	—	—	—	—	—	—	—	—	—	—	—	
Lv3	880	0.4 - 1.2	—	—	—	—	—	—	—	—	—	—	—	—	—	—	—	—	
Lv4	1,060	0.4 - 1.6	—	—	—	—	—	—	—	—	—	—	—	—	—	—	—	—	
Lv5	1,250	0.4 - 2.0	—	—	—	—	—	—	—	—	—	—	—	—	—	—	—	—	
Lv6	1,440	0.4 - 2.4	—	—	—	—	—	—	—	—	—	—	—	—	—	—	—	—	
Lv7	1,630	0.4 - 2.8	—	—	—	—	—	—	—	—	—	—	—	—	—	—	—	—	
Lv8	1,810	0.4 - 3.0	—	—	—	—	—	—	—	—	—	—	—	—	—	—	—	—	
Lv9	2,000	0.4 - 3.0	—	—	—	—	—	—	—	—	—	—	—	—	—	—	—	—	

※旋转速度及扭矩仅为大致目标。根据材质及螺丝钉尺寸等有所不同。并非保证值。/回転速度とトルクはあくまでも目安です。材質やねじサイズ等により異なります。保証値ではありません。

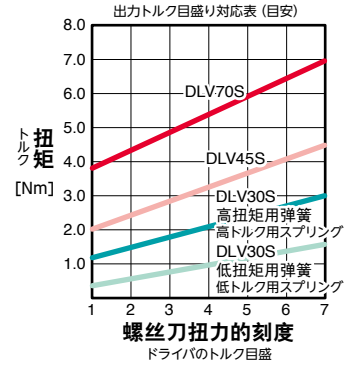
各机型的可设定范围 / 各機種の設定可能範囲

低速旋转可在紧固困难的条件 (螺纹较少的金属板、不锈钢、树脂等) 下发挥效果。高速旋转对于缩短组装节拍可发挥效果。

低速回転は、難締め付け条件 (ねじ山が少ない板金、ステンレス、樹脂等) で効果を発揮します。高速回転は、組み立てタクトの短縮に効果を発揮します。



输出扭矩刻度对照表 (目标)



※图表为大致基准。根据使用状态将发生变化。グラフは目安です。使用状態によって変化します。

附带外部输入输出信号 / 外部入出力信号付き

可通过外部信号连接器进行外部信号的输入输出 (PNP 输出/输入)。

/外部信号コネクタから、外部信号の入出力を行うことができます。(PNP 出力/入力)

引脚编号 ピン番号	配线颜色 配線色	信号	输入输出 入出力
1	红	+DC24 V 电源 (从外部供给) +DC24V 電源 (外部から供給)	
2	白	工件信号 / ワーク信号	输入 / 入力
3	绿	复位信号 / リセット信号	输入 / 入力
4	黄	联接 / リンクイン 强制停止 / 強制停止	输入 / 入力
5	茶	OK 信号	输出 / 出力
6	蓝 / 青	NG 信号	输出 / 出力
7	灰 / 灰	断开联接 / リンクアウト 模式切换信号 / チャンネル切替え信号	输出 / 出力
8	橙	扭矩提高 (计数) 信号 / トルクアップ (カウント) 信号	输出 / 出力
9	桃	模式 A / チャンネル A	输入 / 入力
10	紫	模式 B / チャンネル B	输入 / 入力
11	黄绿	模式 C / チャンネル C	输入 / 入力
12	黑	DC0 V	

配线颜色为信号电线 Ass'y (另售品) 的配线颜色。/配線色は信号ケーブル Ass'y (別売品) の配線色です。

※引脚编号 4 与 7 只能选择其中之一 / ピン番号 4 と 7 はどちらか一方しか選択できません。



另售品 / 別売品

接地 3 芯电源线 / アース付き 3 ピン電源コード	信号电线 Ass'y / 信号ケーブル Ass'y
DLW9230	DLW9090

取得 CCC 认证机种 / CCC 認証取得

标准品 / 標準品